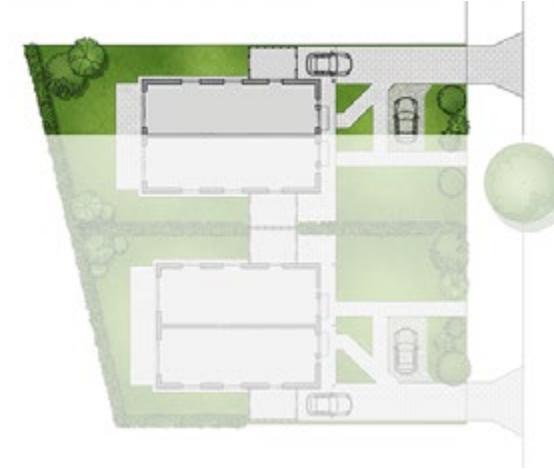


Volksgdorf Vier

NATÜRLICH WOHNEN. NACHHALTIG LEBEN.



HAUS D

Wohnfläche	131,25 m ²
Gartenfläche	68,92 m ²

WOHNFLÄCHEN

Erdgeschoss

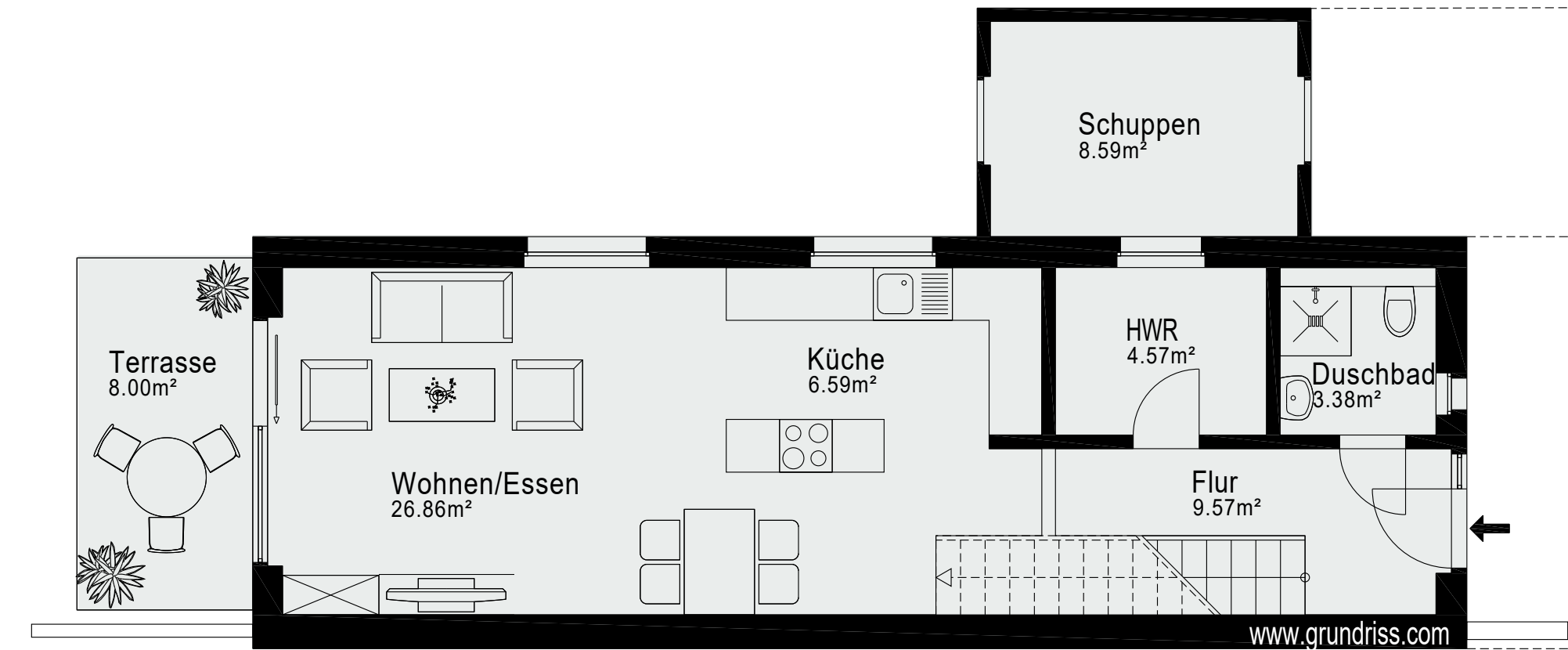
Flur	9,57 m ²
Bad	3,38 m ²
HWR	4,57 m ²
Küche	6,59 m ²
Ess-/Wohnzimmer	26,86 m ²
Terrasse	4,50 m ²
gesamt	55,47 m²

1. Obergeschoss

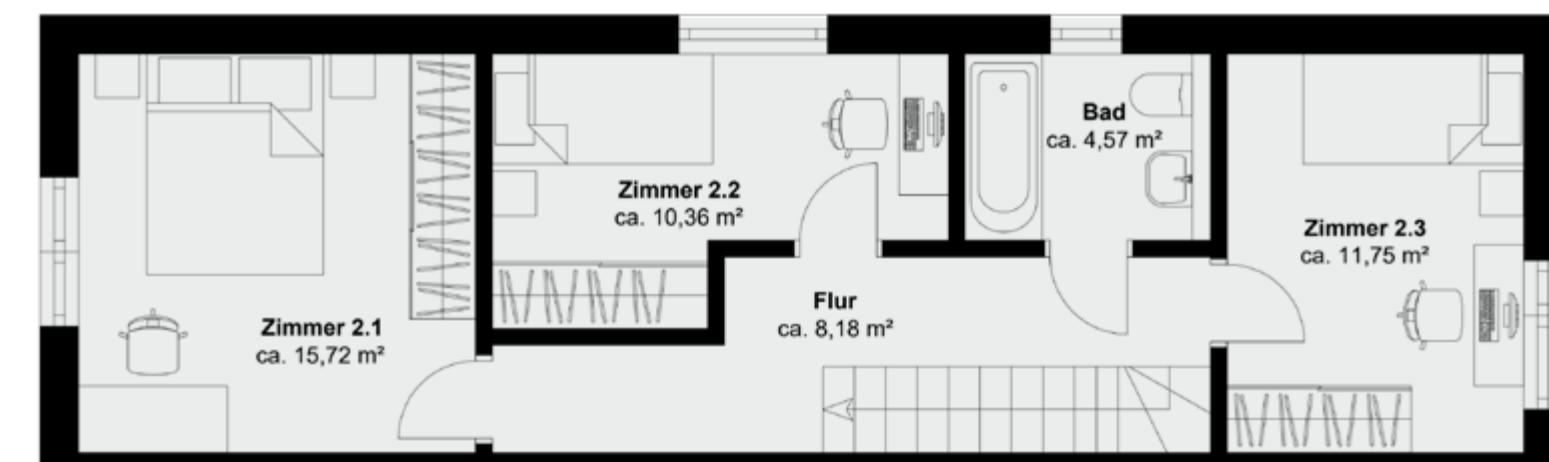
Zimmer 2.1	15,72 m ²
Zimmer 2.2	10,36 m ²
Bad	4,57 m ²
Zimmer 2.3	11,75 m ²
Flur	8,18 m ²
gesamt	50,58 m²

2. Obergeschoss

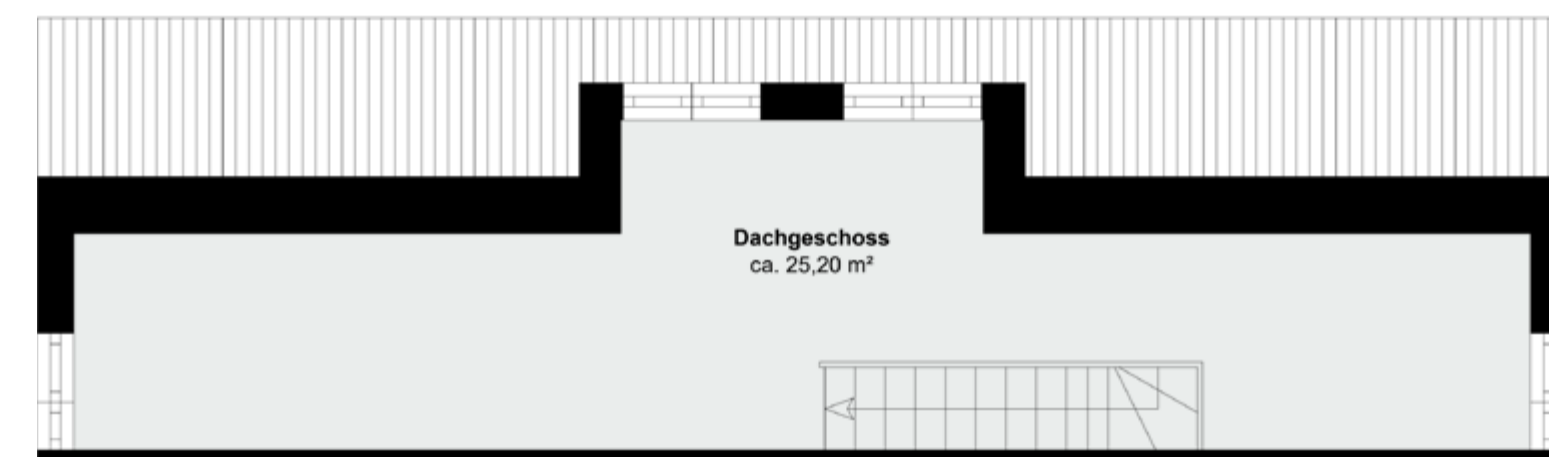
Zimmer 3.1	25,20 m ²
<i>2. OG kann in 2 Räume aufgeteilt werden</i>	



EG



1. OG



2. OG

